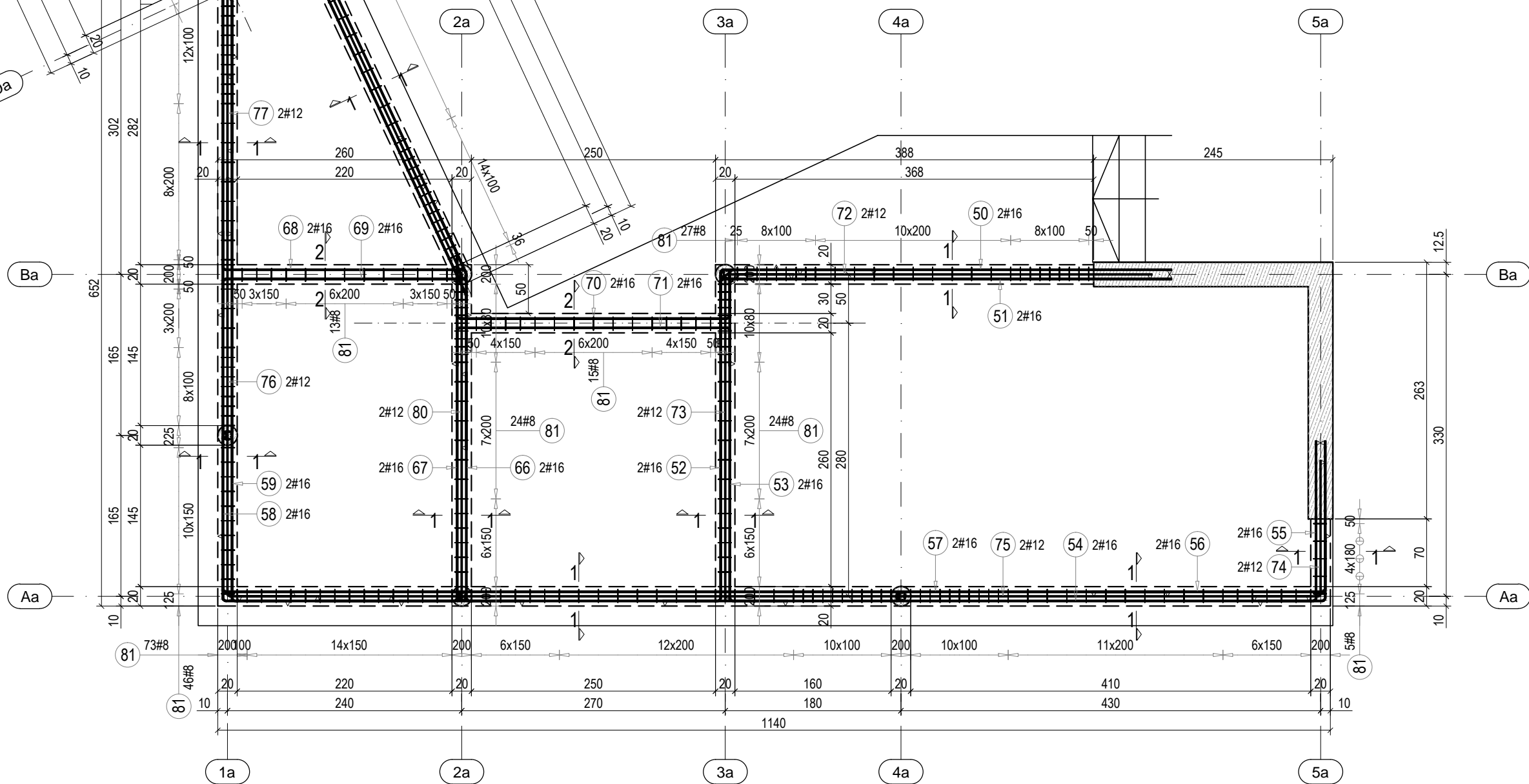
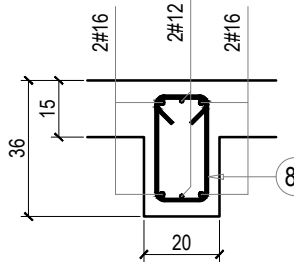


BELKI TARASU - WIDOK Z GÓRY  
SKALA 1:50 ILOŚĆ: 1



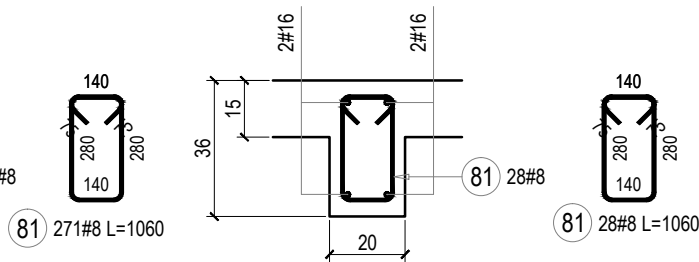
BELKI TARASU B1-T

PRZĘKRÓJ 1-1 SKALA 1:20



BELKI TARASU B2-T


PRZĘKRÓJ 2-2 SKALA 1:20



BELKI TARASU _ ZESTAWIENIE STALI ZBROJENIOWEJ							
Poz.	Długość (mm)	Liczba			Długość łączna (m)		
		w elemencie	elementów	ogółem	A-IIIN		
					# 8	# 12	# 16
50	3830	2	1	2			7,7
51	5280	2	1	2			10,6
52	5550	2	1	2			11,1
53	4460	2	1	2			8,9
54	11970	2	1	2			23,9
55	2220	2	1	2			4,4
56	2970	2	1	2			5,9
57	10280	2	1	2			20,6
58	8890	2	1	2			17,8
59	5970	2	1	2			11,9
60	3170	2	1	2			6,3
61	5620	2	1	2			11,2
62	4350	2	1	2			8,7
63	2150	2	1	2			4,3
64	7920	2	1	2			15,8
65	8380	2	1	2			16,8
66	2920	2	1	2			5,8
67	4730	2	1	2			9,5
68	3230	2	1	2			6,5
69	3250	2	1	2			6,5
70	3550	2	1	2			7,1
71	3550	2	1	2			7,1
72	4280	2	1	2		8,6	
73	4040	2	1	2		8,1	
74	2080	2	1	2		4,2	
75	11000	2	1	2		22,0	
76	4980	2	1	2		10,0	
77	3420	2	1	2		6,8	
78	3740	2	1	2		7,5	
79	6730	2	1	2		13,5	
80	4910	2	1	2		9,8	
81	1060	299	1	299	316,9		
Długość wg średnic (m)					316,9	90,4	228,5
Masa 1 m pręta (kg/m)					0,40	0,89	1,58
Masa łączna wg średnic (kg)					125,2	80,2	361,0
Masa łączna wg gatunku stali (kg)					566,4		
Ogółem (kg)					566		

UWAGI:

- Rysunek przedstawia jedynie elementy konstrukcyjne. Należy go rozpatrywać łącznie z pozostałymi rysunkami konstrukcji oraz odpowiednimi projektami branżowymi.
- Dane materiałowe:  
BETON: B37 (C30/37), W8  
Uziarnienie: Dmax=8mm, kategorii F2  
Klasa ekspozycji: XC4/XF1  
STAL: A-IIIN (B500SP)  
OTULINA: 30mm
- Przy wykonywaniu elementów żelbetowych uwzględnić instalację uziemienia budynku zgodnie z projektem branży elektrycznej.
- Zachować wytyczne architektoniczne dotyczące jakości betonu litowego.
- (\* -0.50) - Oznacza dolny poziom belki / wieńca;

 <div>Projektowanie Architektoniczne Krzysztof Petrus ul. Morgowska 4d 41-408 Mysłowice</div>				T: +48 504 639 835 E: kpe@kpe.com.pl			
Nazwa	Rewitalizacja centrum Gogolowej wraz z budową budynku wielofunkcyjnego, parkingów, miejsc postojowych i zagospodarowaniem terenu.				Nr rys.	KB-204/T	
Adres	44-323 Gogolowa, ul. Wiejska 28, dz. nr 505, 577, 798, 799, 800, 801, 802				Skala	1:50/1:20	
Tytuł	Belki żelbetowe B1-T i B2-T - taras				Data	12/2020	
spec.		nr upr.		podpis			
mgr inż. Michał Skorupa		kons.-bud		SLK/4258/ POOK/12		Faza	PT
Sprawdzający: mgr inż. Jerzy Kojzar		kons.-bud		198/92		Branda	konstrukcja
Prawa autorskie zastrzeżone. Przetwarzanie, uzupełnianie, odpowiadanie niniejszego rysunku komputerek bez pisemnej zgody autora jest zabronione.							
Nr strony							